

**100** YEARS  
1923-2023  
OF THE HEHL COMPANY

# FLEXLIFT

灵活精准的智能机械手。

**ARBURG**

FL10

**ARBURG**

# 引领行业趋势的佼佼者

您梦寐以求的  
智能机械手系统。

无论是在哪个市场中，生产力和可靠性都至关重要。因此，我们推出了一款专为满足您需求而设计的全新 FLEXLIFT 机械手系统。这款机械手系统精巧、迅速且可靠，提供的集成式全套解决方案可直接投入生产。我们让一切成为可能。从生产单元的定制设计到系统调试，再到全球服务，都会有专属联系人负责与您接洽！

**WIR SIND DA.**



高性能驱动技术：采用配备独立调节器的伺服电机，实现同步、快速和精确的运动。

## 优势一览

// 我们独特的注塑成型工艺采用独一无二的模块化设计。这一优势同样体现在我们的机械手家族新成员身上：FLEXLIFT 机械手系统。FLEXLIFT 专为满足各种客户需求（例如型腔分穴和嵌件植入）而生，无论是简单应用，还是复杂应用，都能轻松胜任。我们通过提供各种配置、实用的选项和特殊设计，不断调整解决方案，从而精准满足客户需求。只有通过这种方式，才能够确保采用的机械手技术既高效又具有成本效益。 //

### 亮点

- 广泛的产品范围和选项
- 标配 EUROMAP 67 和 OPC UA 接口
- 控制系统 - 由 ARBURG（阿博格）设计制造
- 封装式防尘设计
- 高度可靠的伺服电机

## 先进的通讯技术

FLEXLIFT 机械手系统通过 OPC UA 接口与注塑机的控制系统进行通信。该通讯平台技术无制造商和语言限制，为系统集成创造了理想的条件。注塑机和机械手共用一套程序，这样可以最大程度地节省换模时间并提高工艺的可靠性。

## 高灵活性

FLEXLIFT 提供一系列有效负载和可选选择，旨在满足各种客户需求。动态垂直轴可进一步缩短进入模具的时间。伸缩式设计使其适用于狭小空间。同时，我们也提供：机械手臂端工具 (EOAT) 的气动和真空接口以及其他周边设备的 I/O 通讯接口。这意味可以在实现高度灵活性的同时，大幅缩减成本。

## 高效率

生产性能出色的优质产品：我们的 FLEXLIFT 坚定不移地贯彻落实这一原则。我们提供的技术功能强大且维护需求低，因而具有使用寿命长、可用性高等特点。我们值得信赖的伺服电机在高速运动下能够有效地减少震动，从而确保精准分拣部件。如有必要，还可适当降低轴速度，以达到节约能源和减少损耗的目的。

灵活且节省空间：  
专为特定应用打造的驱动器和阀门组，以及可灵活放置的控制柜。

易于维护：根据运行时间自动润滑，降低了维护成本。



型号	进入模具的方式	有效负载	ALLROUNDER
FL5	垂直	5 kg	320 - 570
FL5+2	垂直	5 kg (+ 2 kg 副臂)	320 - 570
FL10	垂直	10 kg	320 - 570
FL10+2	垂直	10 kg (+ 2 kg 副臂)	320 - 570
FL15	垂直	15 kg	420 - 570
FL15+2	垂直	15 kg (+ 2 kg 副臂)	420 - 570

# 产品性能： 永远不会让您失望！

// 您需要可靠地分离浇口，在不会损坏的情况下取出组件，或为复杂应用准备嵌件？小型安装的高度或铸模安全性对您来说很重要？凭借我们的模块化机械手系统和模块化 ALLROUNDER 系列产品的大力支持，我们始终能够提供完美的全套解决方案。我们提供高端技术，和令人信服的成本效益。这就是灵活性的最佳体现。 //

可靠之处：自动润滑功能可延长使用寿命并提高效率。


高效  
驱动技术。

**ARBURG**  
FL10



安全第一：三色报警灯设在适当位置，所有工作条件下均清晰可见。

快速设置和启动：内部绝对位置测量可有效简化工作流程。



# 产品性能： 永远不会让您失望！

// 您是否在寻找一种能够在注塑机和机械手之间实现可靠通讯的技术？想要在洁净室环境中作业？您希望提高成本效益？FLEXLIFT 机械手是解决所有这些问题的绝佳选择。我们的机械手系统能够针对您的特殊需求灵活进行调整，同时集能源效率和洁净室应用等众多特性于一身。易于使用的接口使其成为进入 ARBURG（阿博格）自动化世界的完美开端。 //

## 亮点：洁净室应用

FLEXLIFT 机械手系统适合在洁净室中使用。FLEXLIFT 能够有效防止外部粉尘。因此，FLEXLIFT 适合用于医疗行业，并在交付高质量的医疗部件方面提供大力支持。封装式防尘设计包括以下项目，例如：

- 不锈钢电缆支架
- X 轴粉尘收集槽
- Y 轴粉尘收集槽
- 真空发生器过滤装置



## 数字化就绪

简单的标准化网络——OPC UA 通讯平台技术无制造商和语言限制，为实现数字化创造了理想的条件。我们灵活的连接模块正是以此为基础，其可用于多台 ALLROUNDER、机械手系统和所有周边设备之间的进程控制，而没有任何限制。简而言之：面向实践的数字化！

## 互联机械手

OPC UA 采用欧洲橡塑机械制造商协会 (EUROMAP) 标准，用于在注塑成型单元内高效交换数据。对您来说，符合该标准就意味着操作更加便捷，例如您可以把注塑机、机械手的程序整合到一起。

借助 FLEXLIFT 机械手系统，您可以使用此技术实现数据集成。此外，由于我们的开关柜采用开源式设计，可为扩展做好充分的准备。

## 任务

## FLEXLIFT 线性机械手系统

取出注塑件/浇口	■
使用相应功能/用力取出注塑件	■
分离注塑件	■
堆叠注塑件/放置进托盘	■
拾取嵌件	■
从上料系统中拾取嵌件	■
模具中植入嵌件	■
二维操作区域图示	■

# 标配 OPC UA： 可以连接一切的通信语言！

## 中央管理

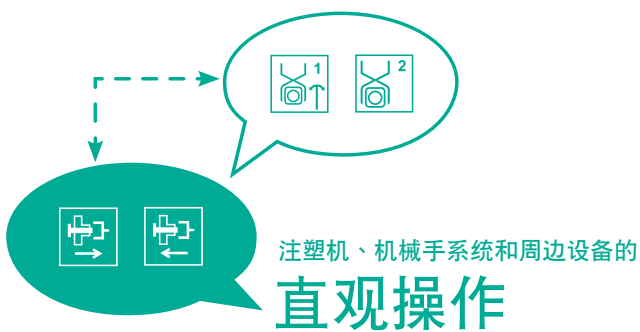
可通过注塑机控制系统轻松管理和监控生产单元的通用操作：切换模式、启动/停止生产、确认警报。设置数据的管理比以往更简单，整个生产单元只需一个数据集。

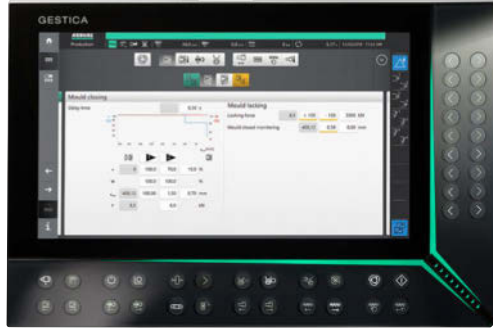
## 更高效操作

扩展通讯意味着将带来更多功能。下面的示例也证明了这一点：

- 从协调运动到初始位置的过程中
- 在分离随机样本、合格件和不合格件时
- 在为第一个或最后一个循环创建独立序列时

相较于欧洲橡塑机械制造商协会 (EUROMAP) 连接，机械手系统的操作更简单、快速，因此也更高效。这在关键应用中更加明显，例如多组分注塑成型或嵌件的二次成型等复杂程序。





### 注塑机控制系统

我们的标准：FLEXLIFT 机械手系统具有广泛的集成性，运动可实现同步。整个生产单元的数据记录通用。



### 手持式控制器

易于使用：  
基于注塑机控制系统的用户界面和  
专为亚洲市场设计的编程风格。





这就是我们的媒体库：具有深度、令人兴奋、有趣。

ARBURG GmbH + Co KG  
Arthur-Hehl-Strasse  
72290 Lossburg  
Tel.: +49 7446 33-0  
[www.arburg.com](http://www.arburg.com)  
[contact@arburg.com](mailto:contact@arburg.com)

**WIR SIND DA.**